

Документация по планировке территории объекта регионального значения «Строительство кресельного подъемника на горе Обзорной в г. Арсеньеве».

Материалы по обоснованию проекта планировки территории. Основная часть

Чертеж красных линий

М 1:2000

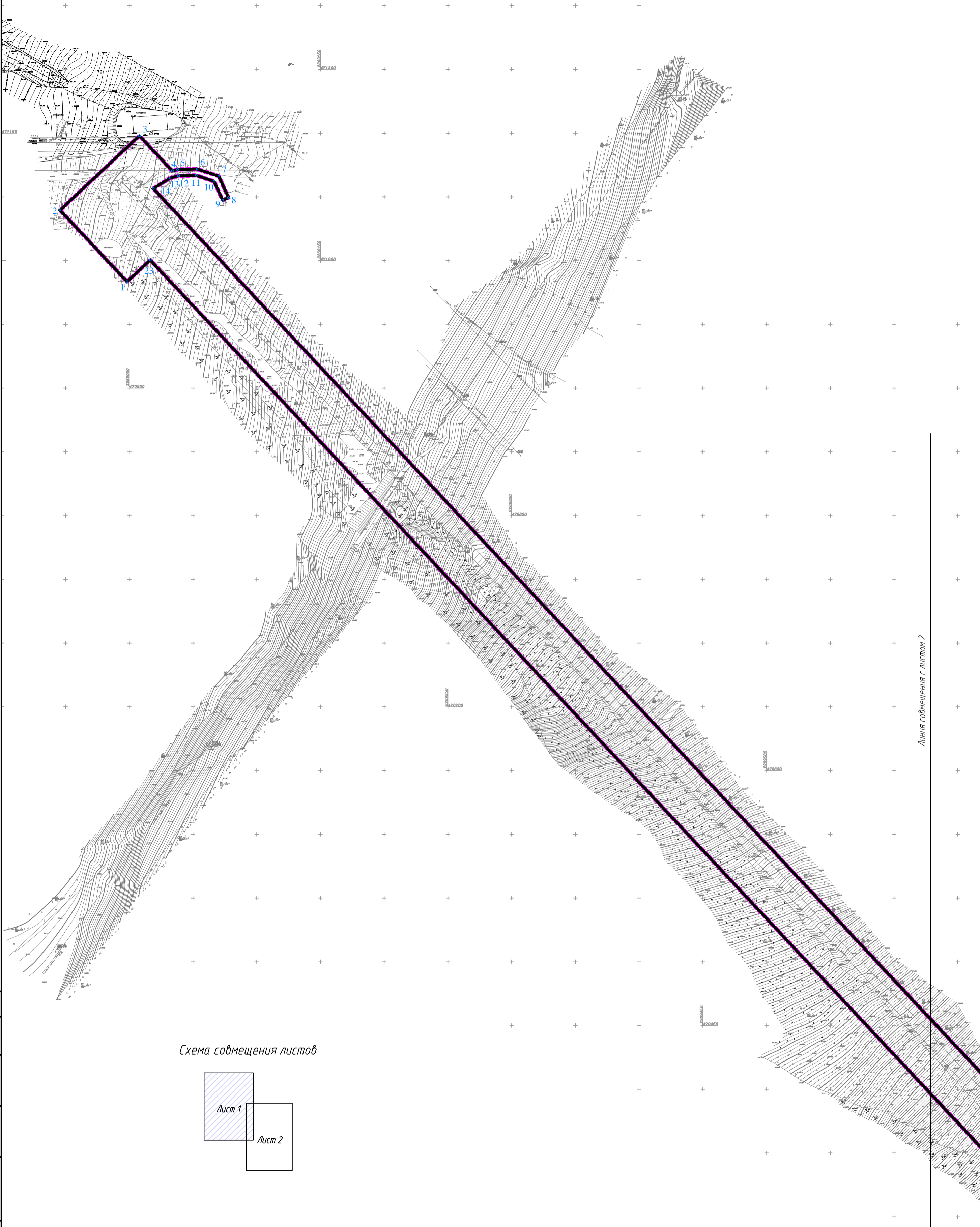
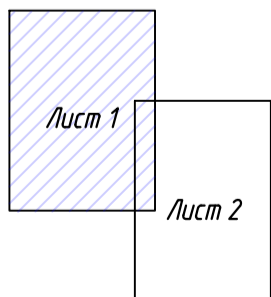


Схема совмещения листов



Условные обозначения:

- Граница разработки проекта планировки
- Устанавливаемые красные линии
- Номера характерных точек красных линий

Линия совмещения с листом 2

Согласовано	
Имя, Подпись	
Дата	
Имя, Подпись	

71/19-ППТ					
Документация по планировке территории объекта регионального значения «Строительство кресельного подъемника на горе Обзорной в г. Арсеньеве».					
Изм.	Колуч	Лист	Идок	Подп.	Дата
Разработал	Пашковская				08.2019
Проверил					08.2019
Проект планировки территории. Графическая часть			Стадия	Лист	Листов
			ППТ	1	6
Чертеж красных линий. М 1:2000			ООО БКП "ПЕРСПЕКТИВА"		

Документация по планировке территории объекта регионального значения «Строительство кресельного подъемника на горе Одзорной в г. Арсеньеве».

Обзорной в г. Арсеньеве.

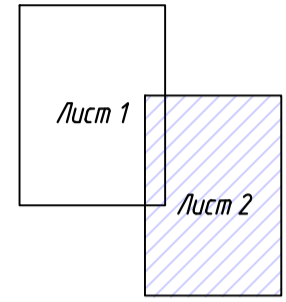
Материалы по обоснованию проекта планировки территории. Основная часть

Чертеж красных линий

М 1:2000

**Условные обозначения:**  
 Граница разработки проекта планировки  
 Устанавливаемые красные линии  
 Номера характерных точек красных линий

Схема совмещения листов



Каталог координат

№ мз	координата X	координата Y
1	4 71033.46	2268998.26
2	4 71089.63	2268945.69
3	4 7114 7.96	2269007.97
4	4 71120.38	2269033.78
5	4 71121.50	2269037.85
6	4 71121.92	2269053.22
7	4 71116.25	2269070.19
8	4 71099.43	2269077.84
9	4 71097.36	2269073.28
10	4 71112.20	2269066.54
11	4 71116.90	2269052.48
12	4 71116.51	2269038.59
13	4 71114. 71	2269031.98
14	4 71106.56	2269018.84
15	4 69930.62	2270119.53
16	4 69929.13	2270117.94
17	4 69918.51	2270129.21
18	4 69914. 98	2270125.67
19	4 69925.62	2270114. 20
20	4 69893.03	2270079.37
21	4 69950.14	2270025.92
22	4 69960.39	2270036.87
23	4 71050.52	2269016.50

Согласовано	
Взяли под	
Подп. Лица	
Инв. Листок	

71/19-ППТ					
Документация по планировке территории объекта регионального значения «Строительство кресельного подъемника на горе Одзорной в г. Арсеньеве».					
Изм.	Колуч	Лист	Идок	Подп.	Дата
Разработал	Пашковская				08.2019
Проверил					08.2019
Проект планировки территории. Графическая часть				Стадия	Лист
				ППТ	2
Чертеж красных линий М 1:2000				ООО БКП "ПЕРСПЕКТИВА"	

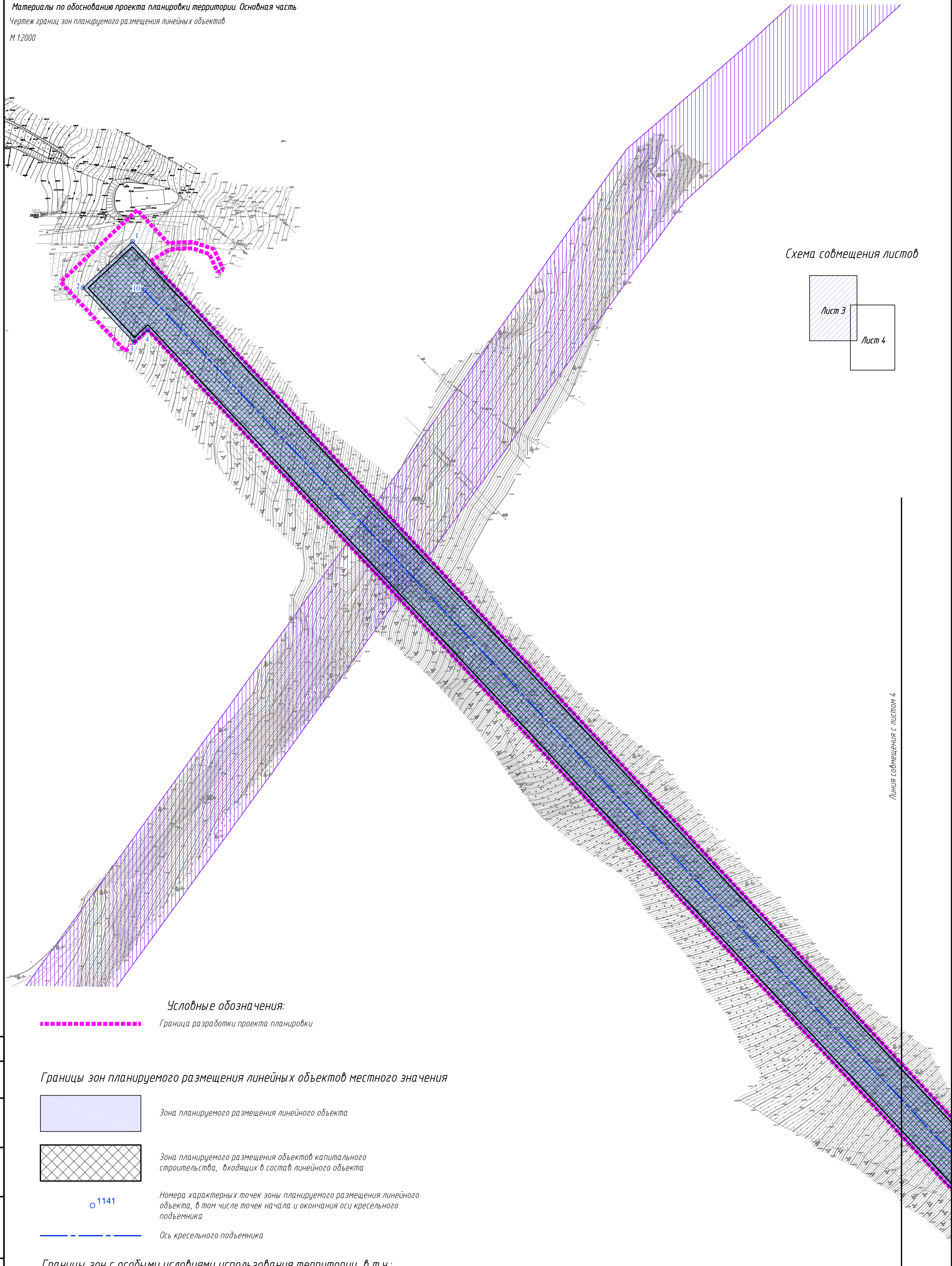
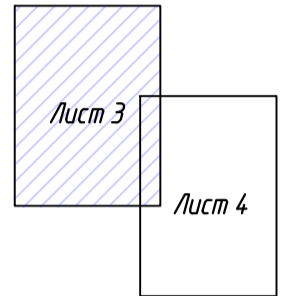


Схема совмещения листов



Линия совмещения с листом 4

Условные обозначения:

--- Граница разработки проекта планировки

Границы зон планируемого размещения линейных объектов местного значения

□ Зона планируемого размещения линейного объекта

▨ Зона планируемого размещения объектов капитального строительства, входящих в состав линейного объекта

○ 1141 Номера характерных точек зоны планируемого размещения линейного объекта, в том числе точек начала и окончания оси кресельного подъемника

--- Ось кресельного подъемника

Границы зон с особыми условиями использования территории, в т.ч.:

Стоящие на кадастровом учете:

▨ Охранная зона объектов электросетевого хозяйства (охранная зона воздушной линии электропередачи 220 кВ объекта «ВЛ 220 кВ Арсеньев - 2 - Чугуевка» на территории Яковлевского района Приморского края)

Устанавливаемые границы зон с особыми условиями использования:

▨ Охранная зона объектов линейного объекта (кресельный подъемник)

Согласовано	

Взагл.инжн

Подп.инжн

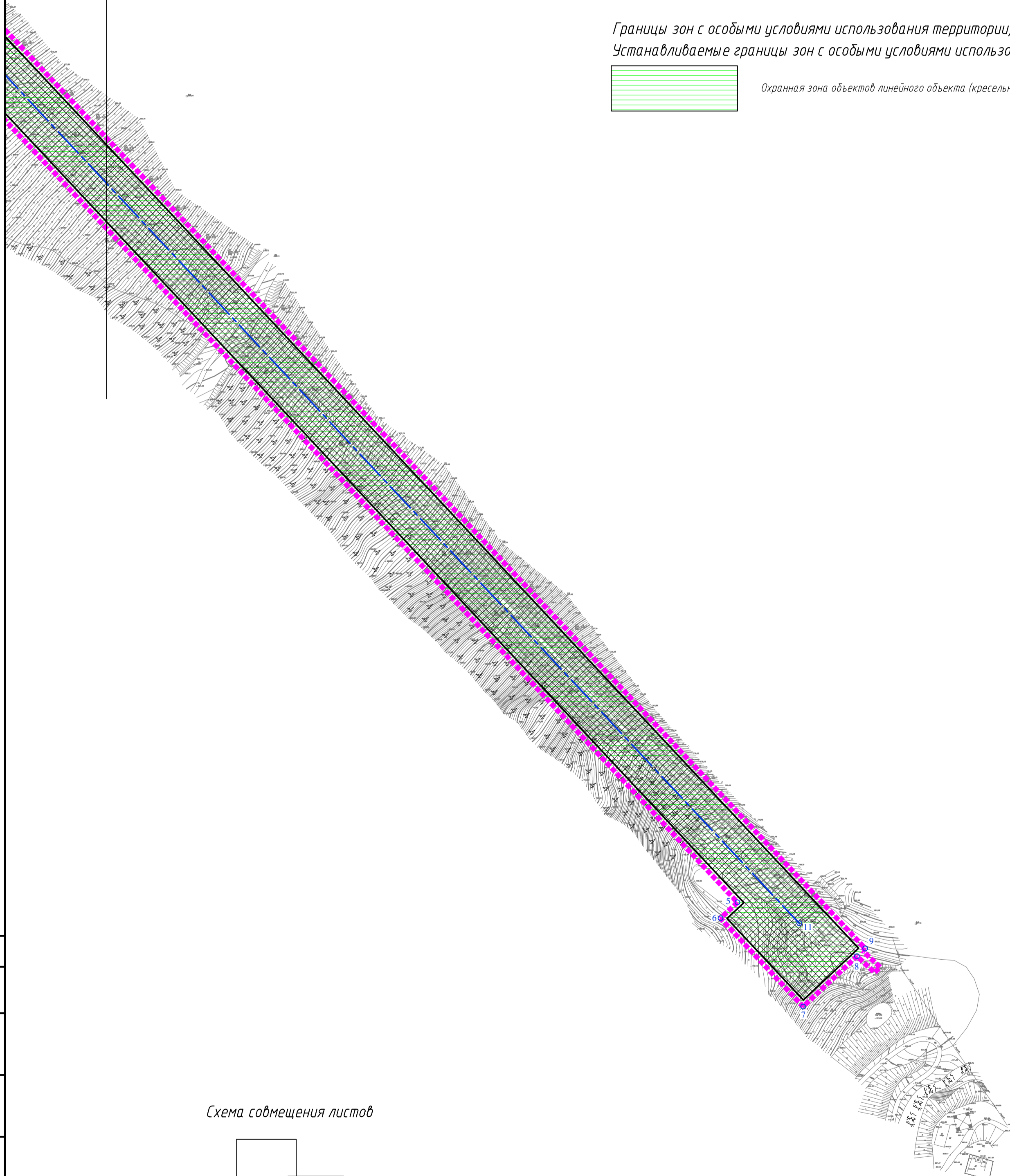
Инж.Мидок

						71/19-ППТ			
						Документация по планировке территории объекта регионального значения «Строительство кресельного подъемника на горе Обзорной в г. Арсеньеве».			
Изм.	Колуч	Лист	Идок	Подп.	Дата	Проект планировки территории. Графическая часть	Стадия	Лист	Листов
Разработал	Пашковская				08.2019		ППТ	3	
Проверил						Чертеж границ зон планируемого размещения линейных объектов М 1:2000	ООО БКП «ПЕРСПЕКТИВА»		

Документация по планировке территории объекта регионального значения  
«Строительство кресельного подъемника на горе Обзорной в г. Арсеньеве».  
 Материалы по обоснованию проекта планировки территории. Основная часть  
 Чертеж границ зон планируемого размещения линейных объектов

М 1:2000

Линия совмещения с листом 3



**Условные обозначения:**

Граница разработки проекта планировки

**Границы зон планируемого размещения линейных объектов местного значения**

Зона планируемого размещения линейного объекта

Зона планируемого размещения объектов капитального строительства, входящих в состав линейного объекта

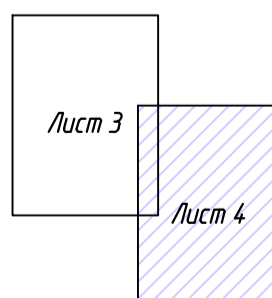
Номера характерных точек зоны планируемого размещения линейного объекта, в том числе точек начала и окончания оси кресельного подъемника

Ось кресельного подъемника

**Границы зон с особыми условиями использования территории, в т.ч.:  
 Устанавливаемые границы зон с особыми условиями использования:**

Охранная зона объектов линейного объекта (кресельный подъемник)

Схема совмещения листов



Согласовано			
Имя, Подок			
Подп. Лида			
Взаим. ИнВ			

71/19-ППТ					
Документация по планировке территории объекта регионального значения «Строительство кресельного подъемника на горе Обзорной в г. Арсеньеве».					
Изм.	Колуч	Лист	Идок	Подп.	Дата
Разработал		Пашковская			08.2019
Проверил					08.2019
Проект планировки территории. Графическая часть				Стадия	Лист
				ППТ	4
Чертеж границ зон планируемого размещения линейных объектов М 1:2000				ООО БКП «ПЕРСПЕКТИВА»	

**Документация по планировке территории объекта регионального значения  
«Строительство кресельного подъемника на горе Обзорной в г. Арсеньеве».**

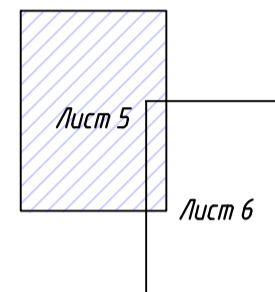
Материалы по обоснованию проекта планировки территории. Основная часть

Чертеж границ зон планируемого размещения линейных объектов, подлежащих переносу (перестройству) из зон планируемого размещения линейных объектов

М 1:2000



Схема совмещения листов



Линия совмещения с листом 4

**Условные обозначения:**

----- Граница разработки проекта планировки

**Границы зон планируемого размещения линейных объектов местного значения**

- 220 — Существующие воздушные линии электропередач напряжением 220 кВ
- - - 220 - - - Реконструируемые воздушные линии электропередач напряжением 220 кВ
- 1141 Номера характерных точек зоны планируемого размещения линейного объекта, в том числе точек начала и окончания оси кресельного подъемника

**Границы зон с особыми условиями использования территории, в т.ч.:  
Устанавливаемые границы зон с особыми условиями использования:**

▨ Охранная зона объектов электросетевого хозяйства (охранная зона воздушной линии электропередачи 220 кВ объекта «ВЛ 220 кВ Арсеньев - 2 - Чугуевка» на территории Яковлевского района Приморского края)

Согласовано	
Взам.инжен	
Подп.дизайна	
Инж.Мидок	

71/19-ППТ					
Документация по планировке территории объекта регионального значения «Строительство кресельного подъемника на горе Обзорной в г. Арсеньеве».					
Изм.	Колуч	Лист	Идок	Подп.	Дата
Разработал	Пашковская				08.2019
Проверил					
Проект планировки территории. Графическая часть				Стадия	Лист
				ППТ	5
Чертеж границ зон планируемого размещения линейных объектов, подлежащих переносу (перестройству) из зон планируемого размещения линейных объектов. М 1:2000				ООО БКП «ПЕРСПЕКТИВА»	
Копировал					

Документация по планировке территории объекта регионального значения  
«Строительство кресельного подъемника на горе Обзорной в г. Арсеньеве».

Материалы по обоснованию проекта планировки территории. Основная часть

Чертеж границ зон планируемого размещения линейных объектов, подлежащих переносу (перестройству) из зон планируемого размещения линейных объектов

М 1:2000

Условные обозначения:

----- Граница разработки проекта планировки

Линия совмещения с листом 3

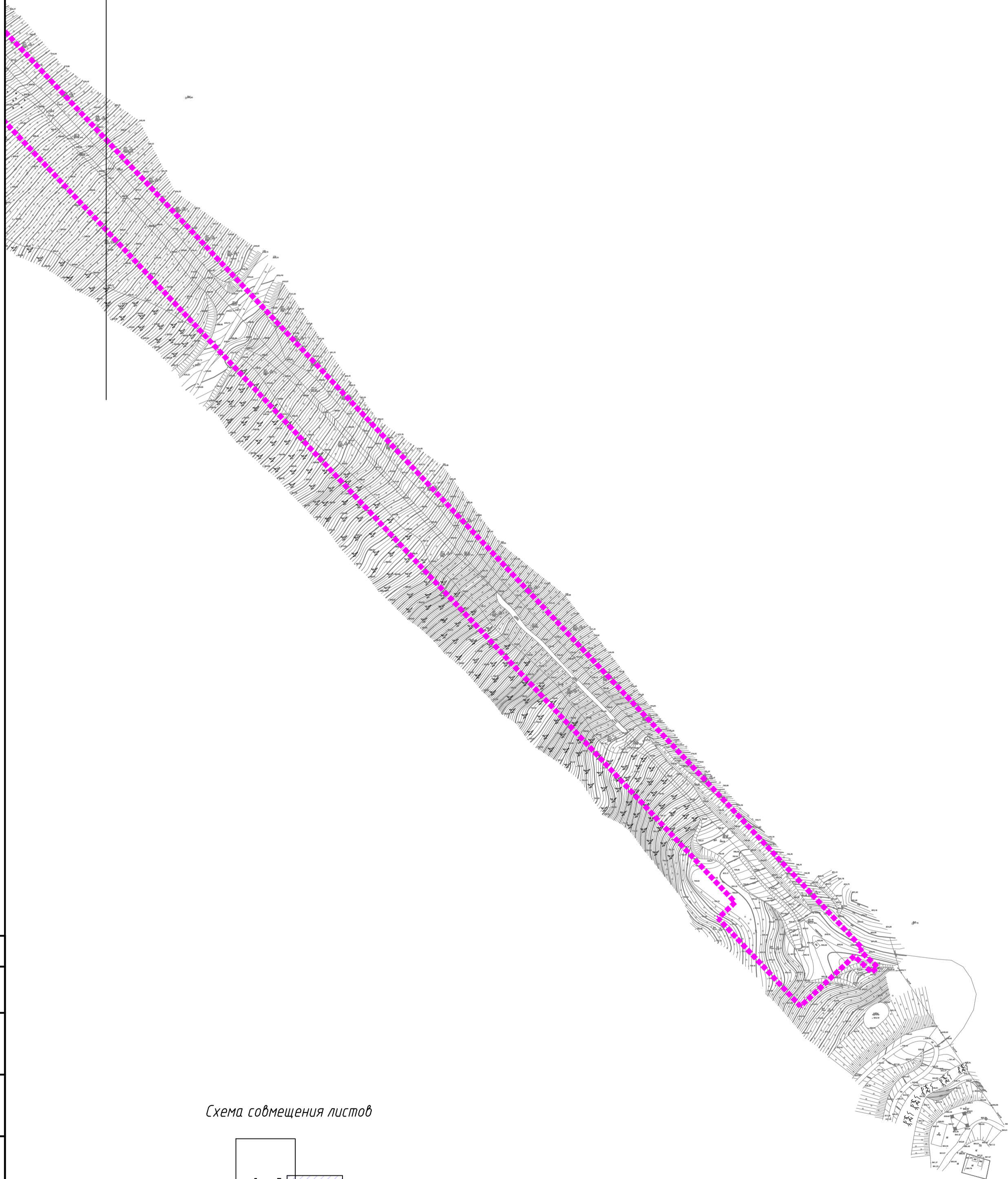
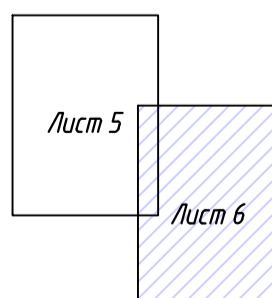


Схема совмещения листов



Согласовано	

Взята

Подп.дата

Имя.Имя.Фамилия

						71/19-ППТ			
						Документация по планировке территории объекта регионального значения «Строительство кресельного подъемника на горе Обзорной в г. Арсеньеве».			
Изм.	Колуч	Лист	Идок	Подп.	Дата	Материалы по обоснованию проекта планировки территории. Основная часть	Стадия	Лист	Листов
	Разработал	Пашковская			08.2019		ППТ	6	
	Проверил				08.2019	Чертеж границ зон планируемого размещения линейных объектов, подлежащих переносу (перестройству) из зон планируемого размещения линейных объектов. М 1:2000	ООО БКП «ПЕРСПЕКТИВА»		
							Копировал		