

**Схема размещения рекламных конструкций
на территории Яковлевского муниципального района
Приморского края**

Согласовано:

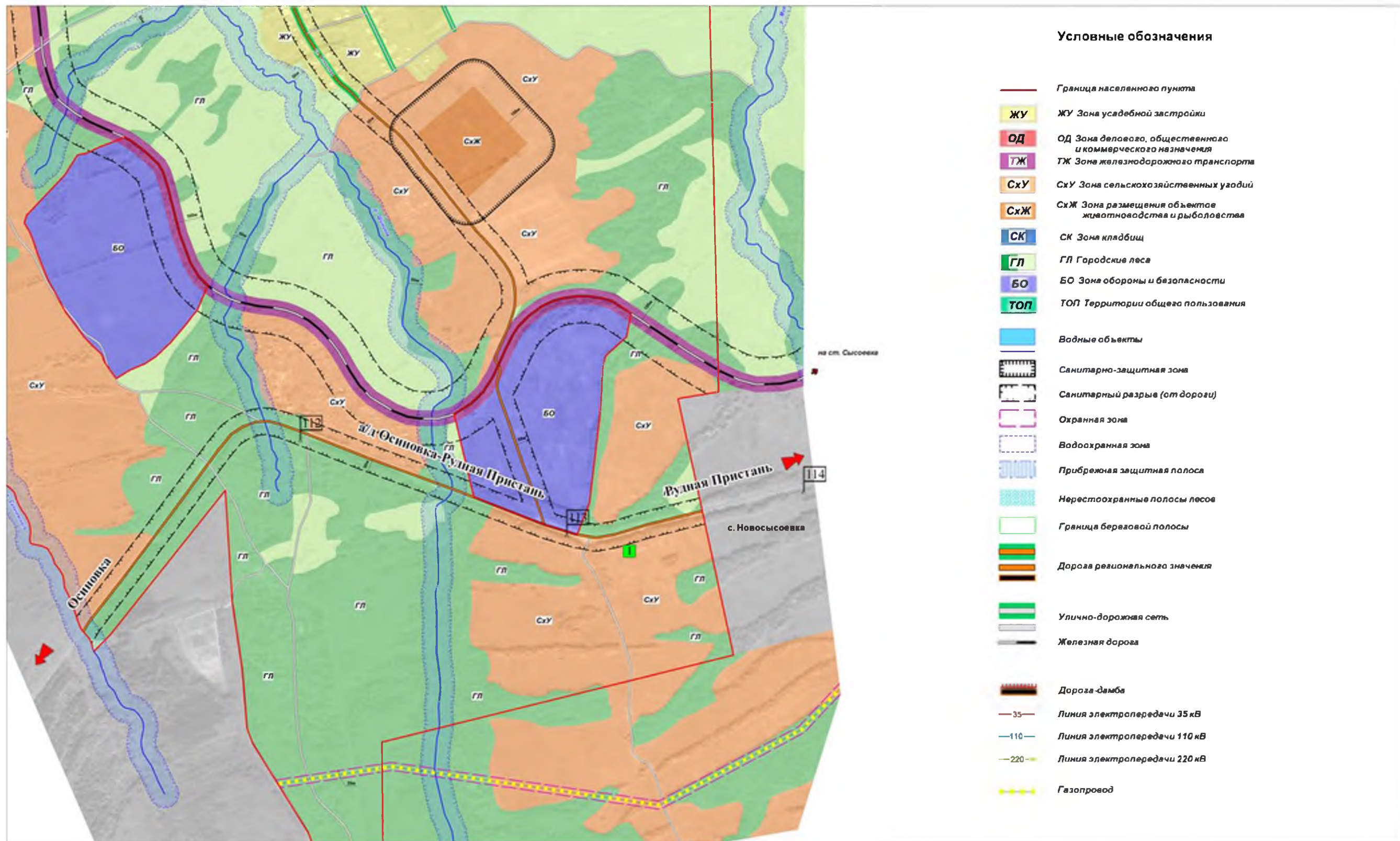
Департамент информационной политики Приморского края

" ____ " _____ 2018 год

СОДЕРЖАНИЕ

1. Адресная программа (формат А4).....	3
2. Карты размещения рекламных конструкций с наложением на карты функциональных зон генерального плана Яковлевского муниципального района (формат А3).....	4-6
3. Карты размещения рекламных конструкций, выполненные на картографической основе Яковлевского муниципального района (формат А3).....	7-9
4. Фотоматериалы размещения рекламных конструкций (формат А3).....	10

Карта размещения рекламных конструкций, с наложением на карту функциональных зон генерального плана Яковлевского муниципального района (с. Старосысоевка)

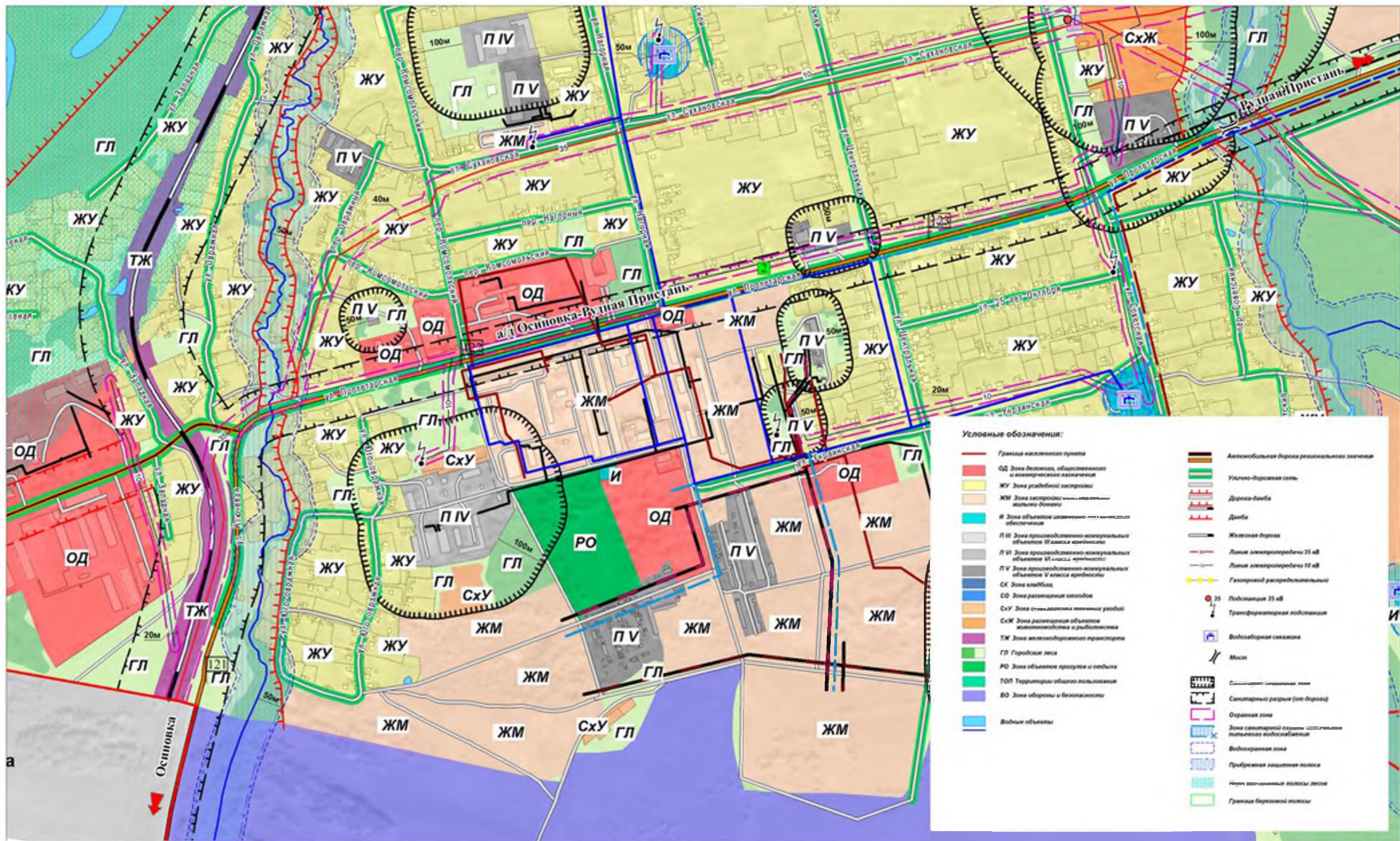


Указатель километровой разметки

Щитовая установка отдельностоящая двусторонняя с размером информационного поля 3*6 м (общая S=36 кв. м)

Указатель направления

Карта размещения рекламных конструкций с наложением на карту функциональных зон генерального плана Яковлевского муниципального района (с. Новосысоевка)

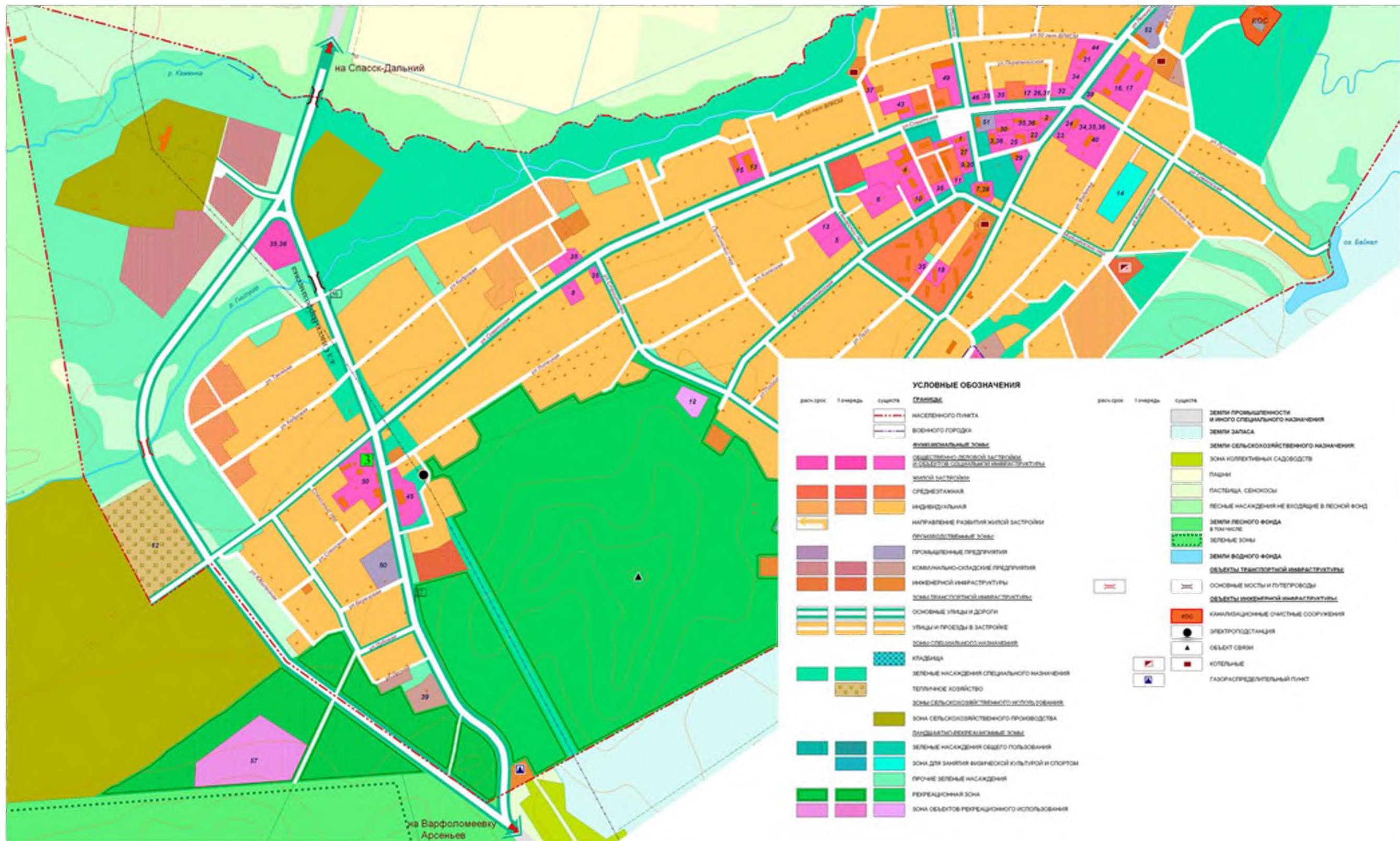


□ Указатель километровой разметки

■ Щитовая установка отдельностоящая двусторонняя с размером информационного поля 3*6 м (общая S=36 кв. м)

➔ Указатель направления

Карта размещения рекламных конструкций, с наложением на карту функциональных зон генерального плана Яковлевского муниципального района (с. Яковлевка)

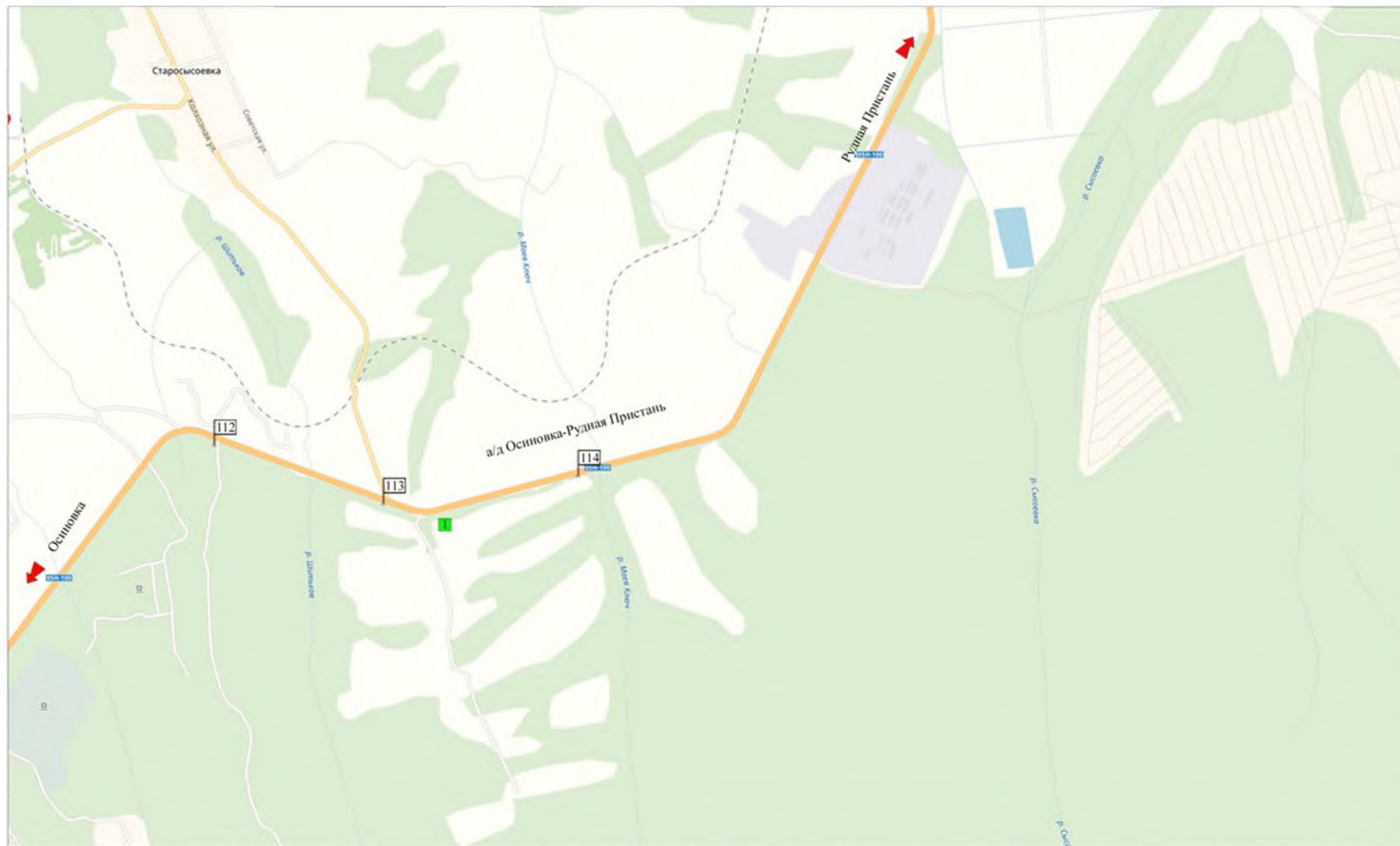


□ Указатель километровой разметки

■ Щитовая установка отдельностоящая двусторонняя с размером информационного поля 3*6 м (общая S=36 кв. м)

➔ Указатель направления

Карта размещения рекламных конструкций, выполненная
на адресном плане Яковлевского муниципального района (с. Старосысоевка)

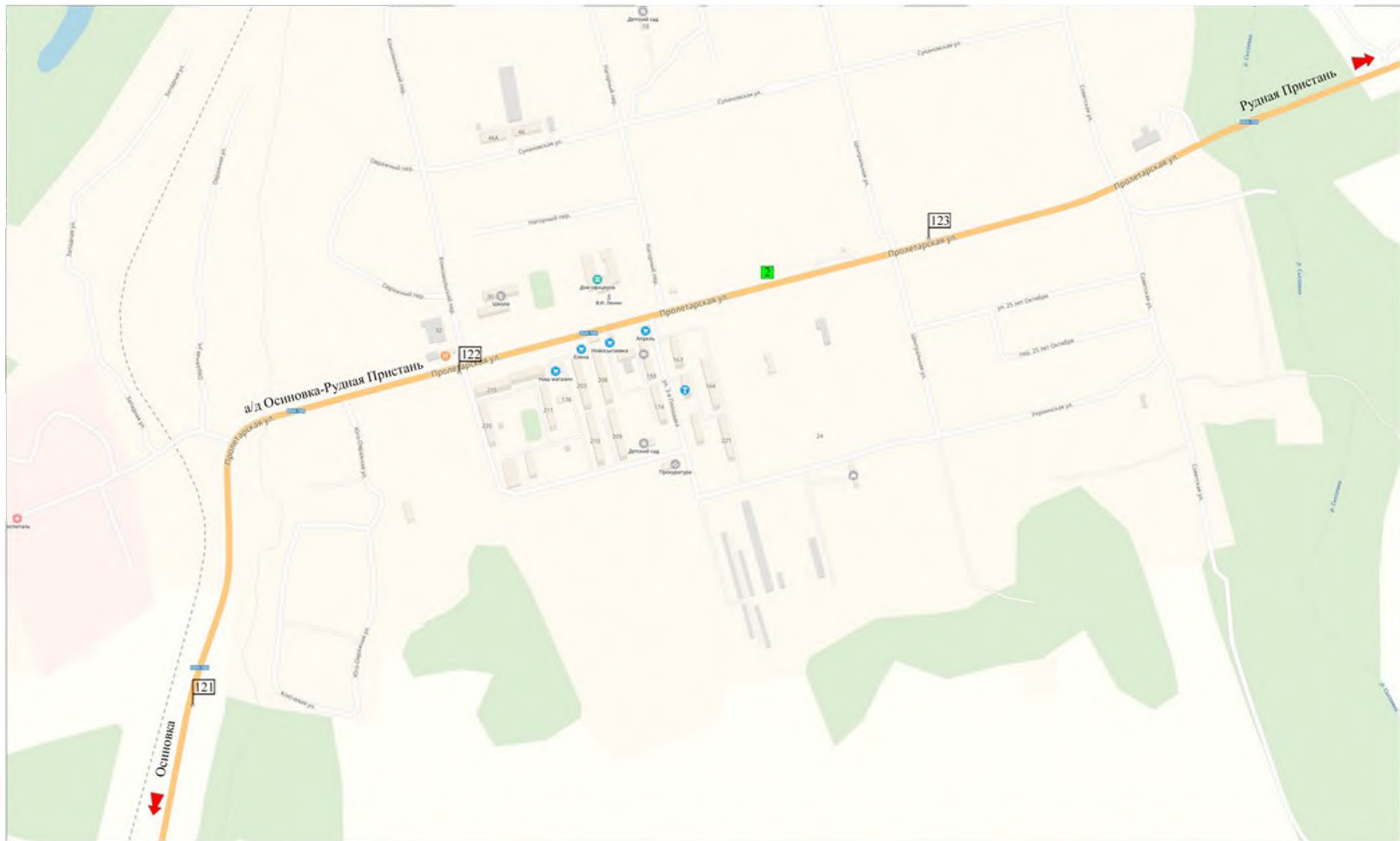


□ Указатель километровой разметки


■ Щитовая установка отдельностоящая двусторонняя с размером
информационного поля 3*6 м (общая S=36 кв. м)

➔ Указатель направления

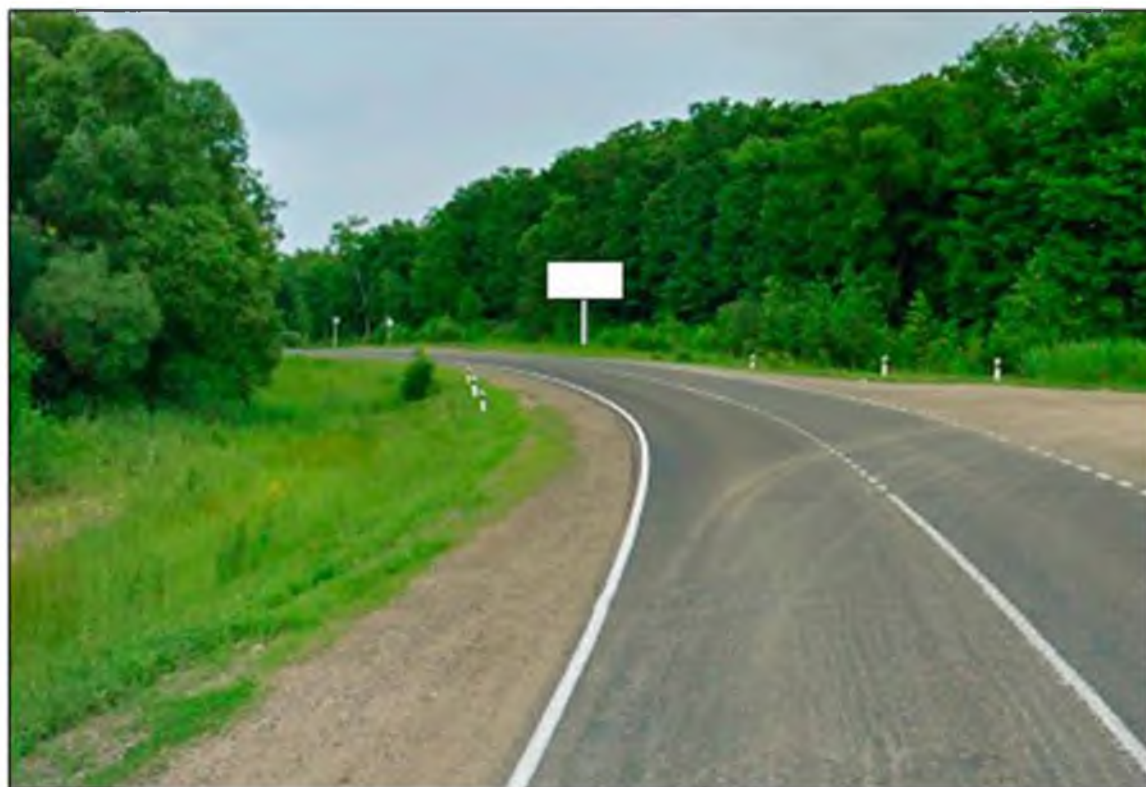
Карта размещения рекламных конструкций, выполненная на адресном плане Яковлевского муниципального района (с. Новосысоевка)



 Указатель километровой разметки

 Щитовая установка отдельностоящая двусторонняя с размером информационного поля 3*6 м (общая S=36 кв. м)

 Указатель направления



Рекламная конструкция № 1



Рекламная конструкция № 2



Рекламная конструкция № 3

АДРЕСНАЯ ПРОГРАММА

Адресная характеристика		Технологическая характеристика					Имущественная характеристика	
Номер рекламной конструкции	Адрес предполагаемого места установки и эксплуатации рекламной конструкции	Тип рекламной конструкции	Вид рекламной конструкции	Размер информации поля одной стороны	Количество сторон	Площадь информационного поля, кв. м	Наименование собственника и иного законного владельца недвижимого имущества, к объекту которого присоединяется рекламная конструкция	Кадастровый номер недвижимого имущества (номер кадастрового квартала)
1	Автодорога "Осиновка-Рудная пристань" 113 км+150 м, справа (с. Старосысоевка)	щитовая установка	отдельно стоящая	3x6	2	36	собственность на земельный участок не разграничена	25:25:200003
2	Автодорога "Осиновка-Рудная пристань" 122 км+650 м, слева (с. Новосысоевка)	щитовая установка	отдельно стоящая	3x6	2	36	собственность на земельный участок не разграничена	25:25:200001
3	Автодорога "Спасск - Варфоломеевка" 56 км+600 м, справа (с. Яковлевка)	щитовая установка	отдельно стоящая	3x6	2	36	собственность на земельный участок не разграничена	25:25:120001